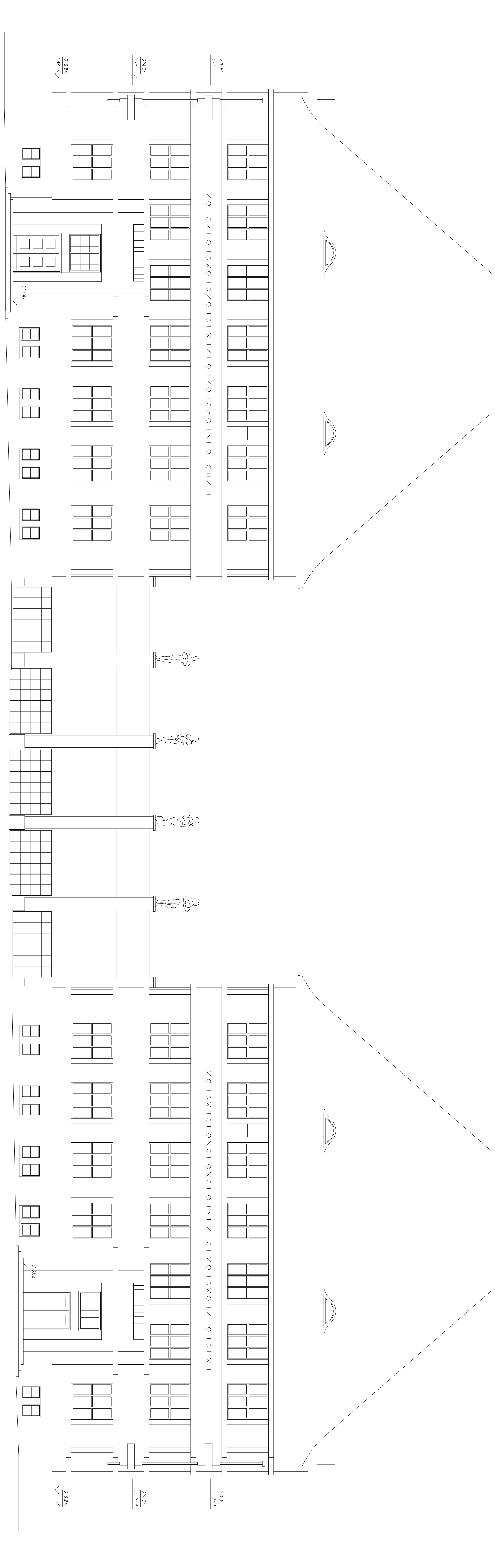




ZŠ EMY DESTINOVÉ, ZŠ NÁM. SVOBODY  
POHLED JIHOZÁPADNÍ ULIČNÍ  
M1:250



			
PRODUKČNÍ A MONTÁŽNÍ A.S.		Sokolovská 1654/4, 160 00 Praha 6 - Větrná tel. +420 221 8793 111, fax. +420 221 8793 247 www.d-plus.cz d-plus@plus.cz	
Hlavní inženýr projektu: Ing. Karel JANCH		Zodp. projektant: Ing. et. arch. Anna KOČOUŘOVÁ	Výnosové Bc. Kateřina KONEČNÍKOVÁ, FIB, VJANUR
M(P) (PO) : Praha 6	Koef. : H. n. Praha	Datum:	09/2010
Investor : OÚM Praha 6 - odbor Všeobecné úř. směry 23, 160 23 Praha 6	Stupeň:		-
Zadávatel:	Číslo zakázky:	2838	
PASPORTIZACE ZAKLADNÍCH ŠKOL ZS MĚSTSKÉHO SVOBODY MĚSTSKÉ SVOBODY 2930, 160 00 PRAHA 6	Adresy:	1 : 250	Č. hosp.:
Objekt: MĚSTSKÉ SVOBODY 2930, 160 00 PRAHA 6	Podst. formát: A4	10	
Číslo: POHLED JIHOZÁPADNÍ ULIČNÍ	Číslo přílohy:	Revize:	-